



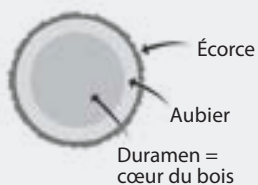
- ✓ Solution esthétique
- ✓ Bois issu de sources responsables, non traité
- ✓ Epicéa 8mm - grain fin - Classe II



Naturel & durable

L'épicéa, peu poreux, contrairement à certains autres bois, est naturellement résistant à l'humidité.

Il a également la particularité de se déformer très peu sous l'effet de la chaleur, ce qui en fait un bois très stable et durable dans le temps.



Esthétisme & intimité

Système brise vue et brise vent, associé au charme et à l'ambiance chaleureuse du bois.

- Cernes de croissance étroits et réguliers
- Noeuds discrets et peu nombreux, de taille moyenne
- Grain fin
- Bois blanc crème, parfois rougeâtre à coeur



Pose facile

Les lattes se glissent dans les panneaux et se fixent par agrafes ou vis (non fournies) aux traverses horizontales.

Descriptif technique POUR PANNEAU MAILLE 55 MM ET Ø 5 MM

COMPOSITION KIT	Largeur (mm)	Épaisseur (mm)	Quantité	Hauteur (mm)
Lattes	47	8	45	1030
				1230
				1530
				1730
Lattes d'extrémités	32	8	2	1930
Trapèze		10,5	4 (Kit 1030/1230)	1250
			6 (Kit 1530/1730/1930)	

Préconisation de pose

- 1** Après avoir posé votre clôture en panneaux, glisser les 2 lattes étroites verticales à chacune des extrémités du panneau le long des poteaux.
- 2** Placer les trapèzes dans le pli du panneau, en haut et en bas, sous la latte verticale (les trapèzes doivent venir en butée dans les poteaux).
- 3** Glisser une latte verticale au milieu du panneau pour maintenir les trapèzes déjà posés. Puis insérer les autres lattes d'occultation.
- 4** Fixer les lattes verticales sur les trapèzes à l'aide d'une agrafe de 14 mm minimum ou d'un clou de 15 mm minimum.

Fixer les lattes en un seul point permet de laisser le bois travailler.

